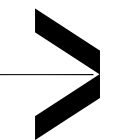


Brief

Contexto, patrones, texturas y colores



En contexto

El Museo Franz Mayer ocupa un antiguo conjunto hospitalario del siglo XVI en el Centro Histórico de la Ciudad de México. Su arquitectura, patios, jardines, biblioteca y espacios expositivos forman parte de la experiencia cotidiana del museo. En el corazón del conjunto se encuentra el jardín central, un espacio de encuentro y pausa que convierte al Franz en un oasis dentro de la intensidad urbana del Centro Histórico.

La identidad deberá dialogar con materiales, escalas y atmósferas muy diversas. Deberá ser capaz de convivir con espacios de contemplación, circulación, encuentro y gozo, así como con exposiciones que transforman constantemente la percepción del lugar.





Colección de colecciones

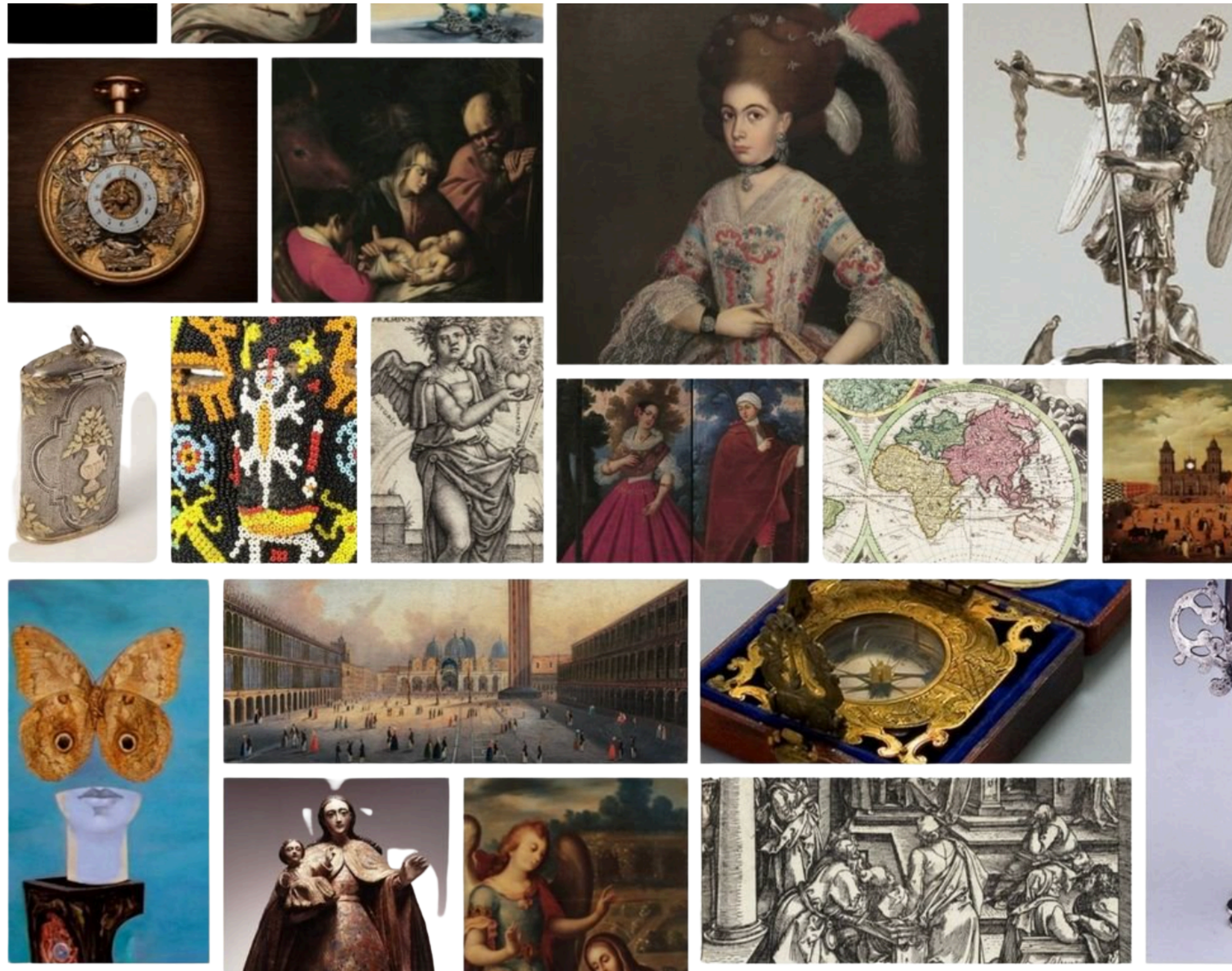
La colección de Franz Mayer constituye el origen del museo y una de las colecciones de artes decorativas más importantes de América Latina. A ella se suman acervos de arte popular, fondos bibliográficos y documentales, así como las colecciones de **Ruth Lechuga, William Spratling, Wolfgang Paalen, Margarita Rostan y Everts.**

El Franz Mayer es una colección de colecciones. Resguarda objetos, libros, imágenes y relatos que abarcan más de seis siglos de cultura material.

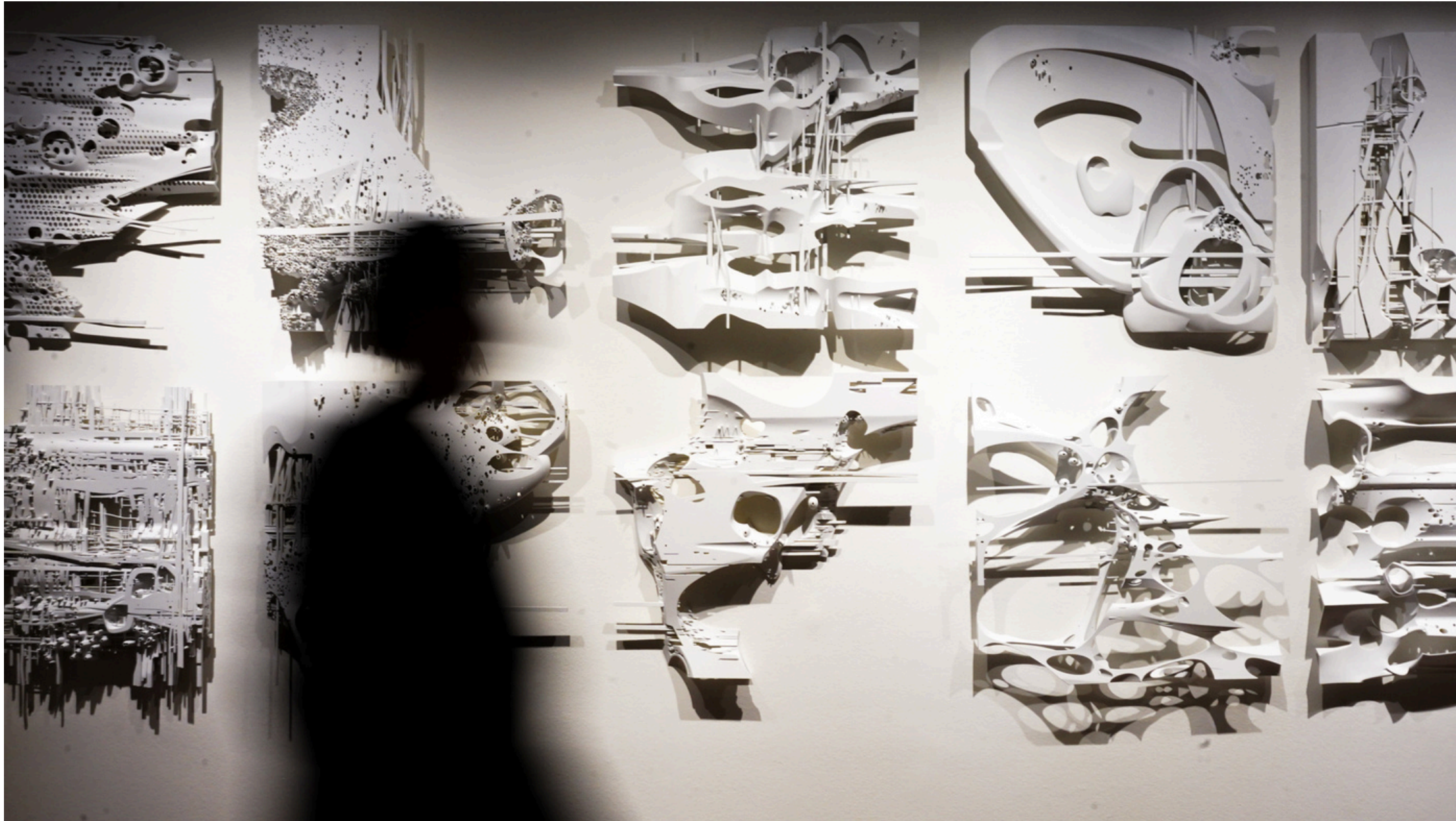
[Google Arts Project](#)

[Colección | Franz](#)

Museo Franz Mayer



En movimiento

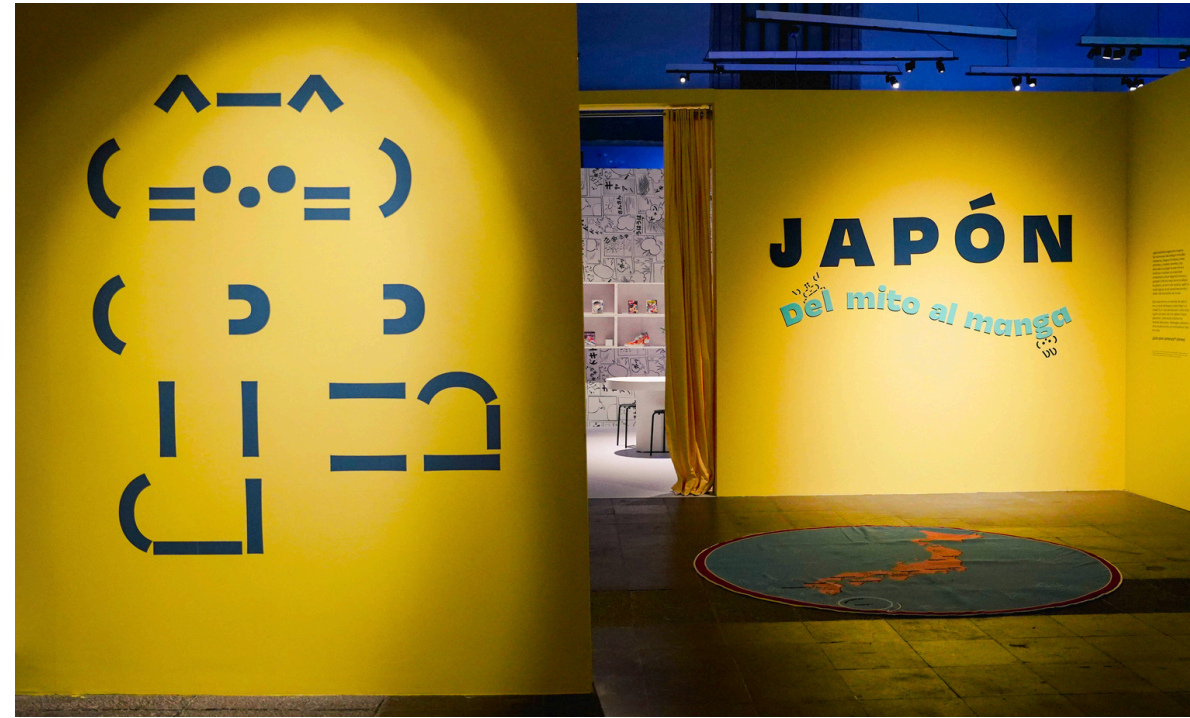


Nuestro programa articula exposiciones, programas públicos, publicaciones, actividades educativas y proyectos especiales que ponen en diálogo al museo y sus acervos con preguntas contemporáneas.

Cada año presentamos entre 12 y 15 exposiciones temporales, además de una amplia oferta de actividades que convocan a comunidades diversas y generan nuevas formas de relación con el museo.

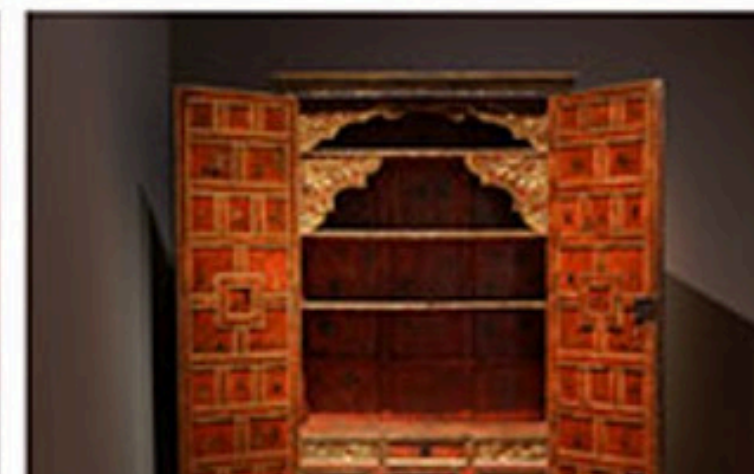
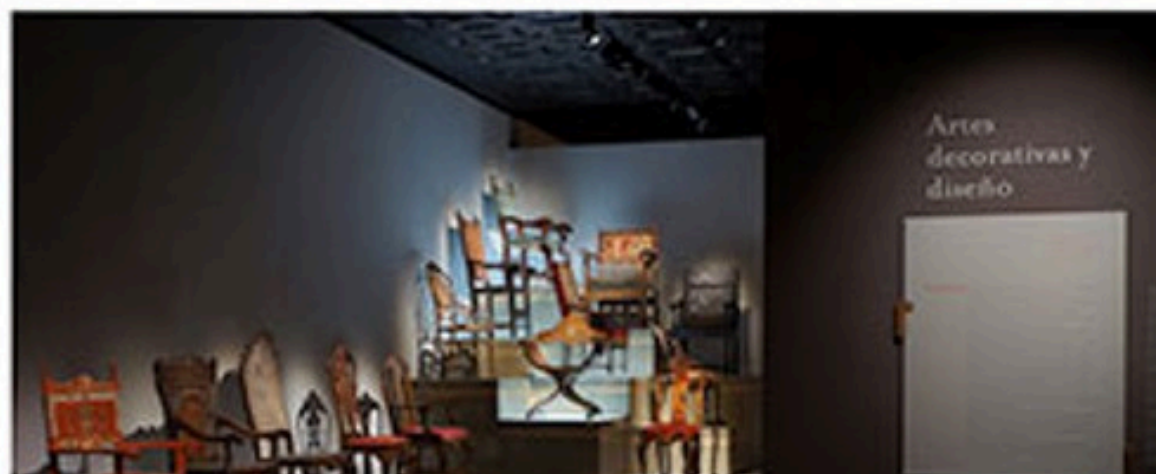
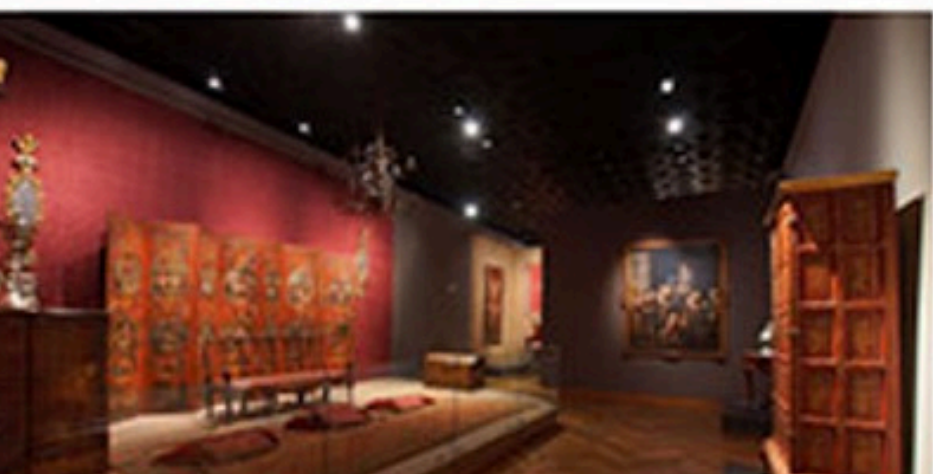
El diseño en todas sus formas, tiempos y facetas, la fotografía, la arquitectura, la moda, la artesanía, la cultura visual y la cultura material conviven en una programación que se expresa en múltiples formatos, escalas y lenguajes.

Exposiciones



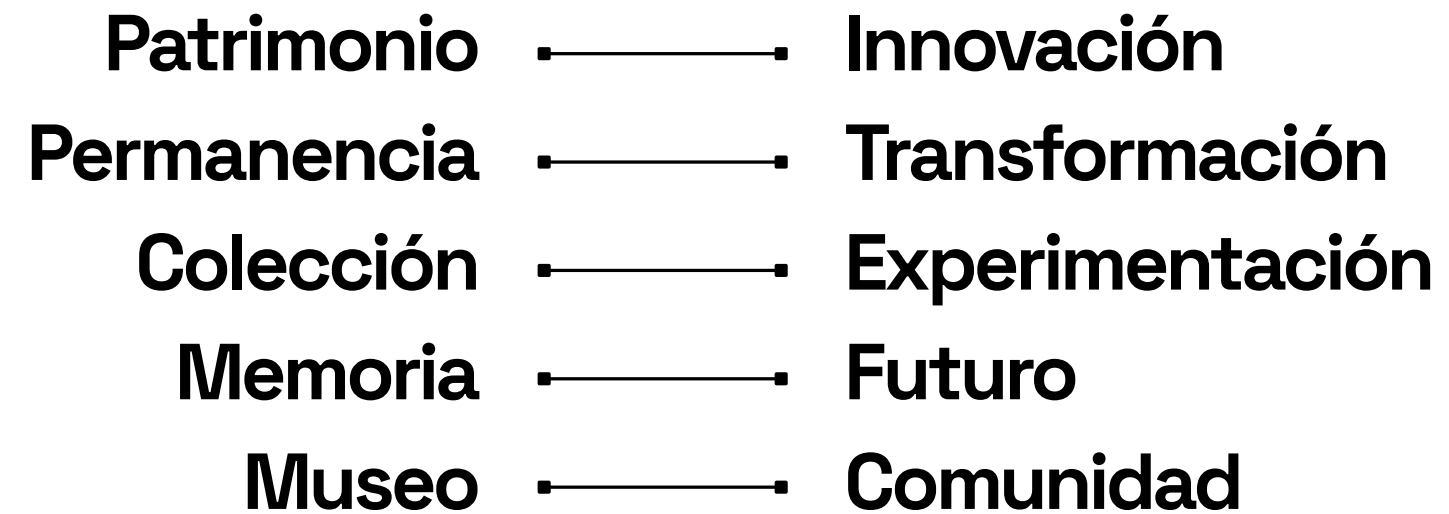


Salas permanentes



Tensiones

El Franz habita múltiples tiempos, escalas y formas de relación con el mundo. Existen tensiones que, lejos de ser contradicciones, constituyen una condición fundamental de nuestra identidad y capacidad de reinención.



Buscamos una identidad capaz de transitarlas.