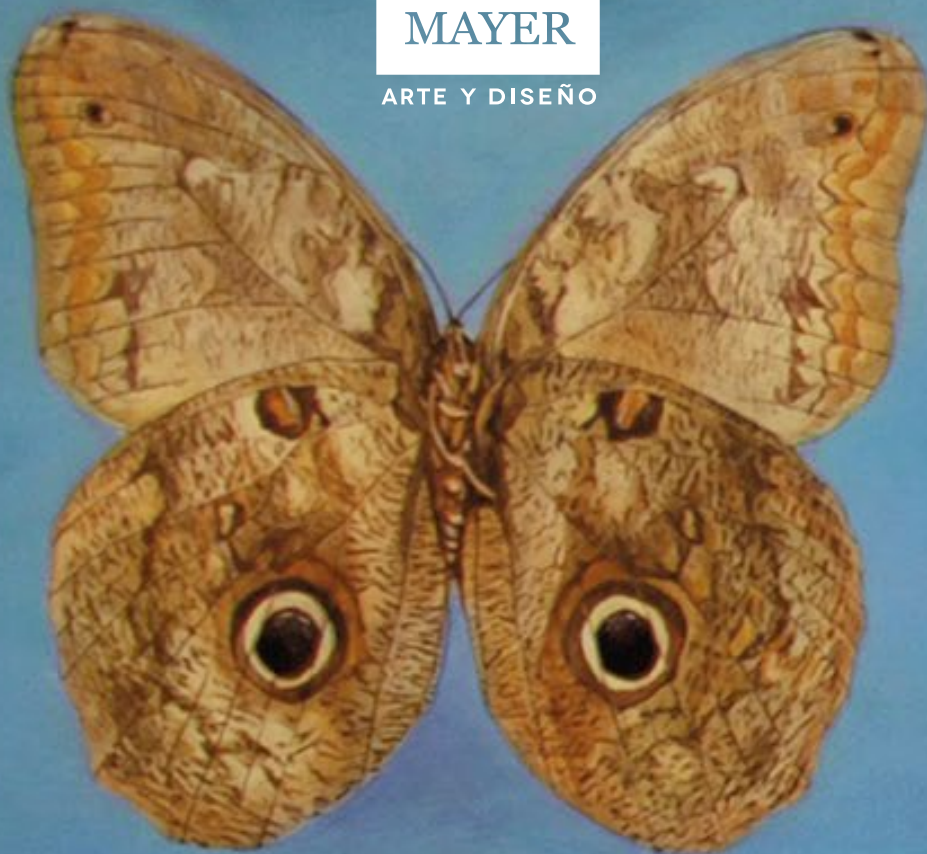


EXPOSICIONES
ITINERANTES

MUSEO
FRANZ
MAYER

ARTE Y DISEÑO



Wolfgang Paalen
Más allá del Surrealismo

Wolfgang Paalen

Más allá del Surrealismo

Una selección de 51 obras artísticas y 49 impresiones facsimilares de fotografías y documentos que trazan un recorrido por las diversas etapas creativas, temas y obsesiones que acompañaron a lo largo de su producción artística y teórica al austriaco Wolfgang Paalen. La selección se realizó a partir de la colección de arte y el acervo personal que Isabel Marín, viuda del artista, donó al Museo Franz Mayer en 2005.

Dividida en seis núcleos temáticos (*Surrealismo, abstracción y figuración; La mujer; El objeto surrealista; Dos cabezas; DYN y El lenguaje del humo*), esta exposición ofrece un acercamiento inédito a la producción artística y a la controvertida personalidad del llamado *surrealista disidente*, quien encontró en el territorio americano un camino que lo llevó a expresar y anticipar un orden distinto de las cosas.

Entre las piezas más significativas destacan *El vellocino de oro*, pintura referencial de su afiliación al Surrealismo; *El genio de la especie*, arte objeto que evoca el carácter efímero de la vida, *Polaridades cromáticas*, que conecta con su interés por integrar la ciencia al arte, y Orfeo, uno de los muchos personajes mitológicos que reinterpretó con su innovadora técnica del *fumage*.

Curaduría: Carlos Palacios. Historiador del arte y Curador independiente

Asistente curatorial: Tania Vargas. Jefa de biblioteca y acervos documentales.
Museo Franz Mayer

Número de piezas: 53 piezas y 51 impresiones facsimilares

Número de núcleos temáticos: 6

Espacio requerido aproximado: 250-350m²

Disponible: a partir de noviembre del 2020

Para mayores informes sobre las exposiciones itinerantes contactar a:

Alejandro Sabido

Director de Exposiciones e Investigación

asabido@franzmayer.org.mx

55 5518 2266 – ext. 257



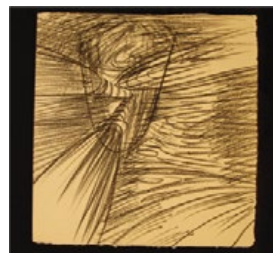
El Vellocoino de oro
Toison d'or
The Golden Fleece
1937
Óleo sobre tela



Denise Bellon
(París, Francia, 1902 – 1999)
Paalen junto con su instalación *Avant la Mare* en la Exposición Internacional del Surrealismo, París
Paalen with his installation *Avant la Mare* at the International Exhibition of Surrealism, Paris
1938



El genio de la especie
Le Génie de l'Espèce
The Genius of the Species
1938
Hueso



Dibujo
Drawing
c. 1945
Pastel y lápiz sobre papel



Orfeo
Orphée
Orpheus
1938
Óleo y fumage sobre tela



Dos cabezas I
Deux Têtes I
Two Heads I
1936
Óleo sobre tela



Polaridades cromáticas
Polarités Chromatiques
Chromatic Polarities
1942
Óleo sobre tela